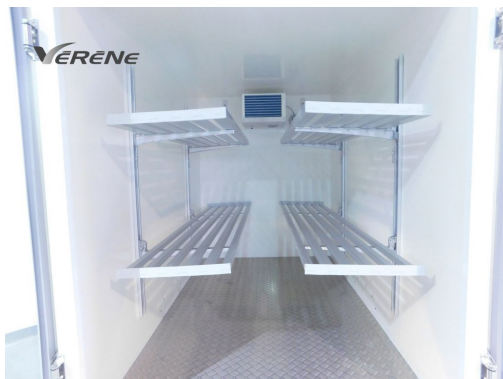


VEFRI 6M3 (Isotherme)

VERENE | Simple essieu frein | L.2.51 | l.1.46 | h.1.80

6756.00 €
(5630 €HT)



Description & équipement de série

Teinte :

Blanc

Type de fabrication :

Face avant et ailes profilées en polyester
Châssis et armature aluminium soudé
Plancher isolé recouvert de gelcoat strié
Panneaux et toit isolés 50 mm.

Ouvrant :

2 PORTES AR avec fermeture à crémonne

Type d'essieu :

Simple essieu freiné

Timon :

Flèche en V homologuée

Freinage :

à inertie avec frein de parking

Roues :

2 x 165R13C

Feux :

Encastrés sous la caisse

Équipement de série :

roue jockey automatique, poignée de manoeuvre, béquilles arrière.