

Remorques fourgons jusqu'à 3,5 t

Fourgon Plywood, fourgon sandwich entièrement en polyester, fourgon Cool trailer, fourgon frigorifique et fourgon magasin



Competence in Trailers



Série 5000

humbaур.com

Laissez-vous convaincre



Nos arguments sauront vous convaincre –
Vous deviendrez un véritable adepte des
produits Humbaur de grande qualité.

30 années d'expérience

Depuis près de trois décennies, nous faisons partie des fabricants leaders de remorques automobiles. Depuis la création de Humbaur, plus de 650 000 remorques ont quitté le site de l'entreprise. A présent, nous fabriquons chaque année près de 50 000 remorques. Vous reconnaissez cette précieuse expérience sur chacune de nos remorques.

Qualité supérieure

Une remorque doit être robuste et durable. Nous satisfaisons à cet objectif grâce à d'excellents composants et une finition hors pair. Avant de livrer une remorque, nous la testons avec le plus grand soin.

Solutions de transport multiples

Notre offre couvre un domaine d'application particulièrement vaste. Que vous recherchiez une remorque de manière privée ou professionnelle : vous trouvez chez nous le modèle adapté pour les applications les plus diverses. Choisissez un poids total autorisé compris entre 750 kg et 40 t.

Large choix d'accessoires

Votre remorque doit-elle satisfaire à des exigences très individuelles ? Grâce à de nombreuses pièces accessoires, chacun peut élargir son équipement de série en fonction de ses besoins.

Service clientèle engagé

Votre revendeur local s'occupe de votre remorque jusqu'à un PTAC de 3,5 t. Les propriétaires de remorques d'un poids total min. de 5 t peuvent utiliser notre service direct. Que vous ayez besoin d'une pièce de rechange ou que vous ayez une question sur l'usage de la remorque, nous et votre revendeur sommes là pour vous aider.

Composants de qualité supérieure

La qualité se révèle dans les plus petits détails. C'est pourquoi Humbaur utilise exclusivement des composants de véhicule de qualité supérieure et de fabricants renommés. Nous échangeons notre expérience en permanence avec nos fournisseurs. C'est de cette façon que nous pouvons optimiser nos produits de façon constante.

Made in Germany

Que vous vous décidiez pour l'un de nos 415 modèles de série ou passiez commande d'un modèle spécial répondant à vos spécifications individuelles : nous développons et fabriquons toutes nos remorques selon les dernières innovations techniques. Vous obtenez une excellente qualité « Made in Germany ».

Je suis **Accro!**

Parce qu' HUMBAUR donne le ton.
Vincent Bonini, technicien du son à Narbonne

Index

Laissez-vous convaincre	2
Programme Plywood.....	4
Programme Sandwich/Polyestère.....	6
Programme Cool Trailer / Fourgon réfrigéré.....	8
Programme fourgons magasins.....	9

Plywood

Fourgon 1 essieu Plywood	10
Fourgon 1 essieu Plywood avec couvercle alu-bois	14
Fourgons 1 essieu HKT avec surface rabaisable	18
Fourgons Plywood 2 essieux.....	22

Sandwich entièrement en polyester

Fourgon 1 essieu Sandwich – roues extérieures	26
Fourgon 2 essieux Sandwich – roues extérieures.....	30
Fourgons 2 essieux Sandwich – roues dessous.....	34
Fourgons entièrement Polyestère REXUS	42

Fourgon Cool Trailer

Fourgon 1 essieu Cool Trailer	48
Fourgon tandem Cool Trailer.....	48
Fourgon frigorifiques	52

Fourgon magasin

Fourgon magasin sans équipement	56
Fourgon magasin équipement universel	60

Accessoires optionnels	62
Le groupe Humbaur	66



Competence in Trailers



Le fourgon pour toutes sortes d'utilisations

La série 5000



Fourgon 1 essieu Plywood

Notre fourgon 1 essieu est construit de façon à avoir une stabilité maximale : châssis en acier galvanisé à chaud, joints en caoutchouc aux portes, renforts massifs au niveau du toit et de la paroi avant, cette remorque a une longue durée de vie. Le système d'arrimage intégré sécurise le chargement dans l'espace intérieur. Le fourgon est équipé d'un éclairage intérieur. Vos marchandises arrivent ainsi de façon fiable et sans endommagement.

Le support publicitaire parfait : Contre un supplément, nous appliquons un autocollant avec votre message publicitaire individuel sur les parois latérales du fourgon 1 essieu. Vous en profiterez longtemps.



Fourgon tandem Plywood

Durable et réfléchi – c'est ainsi que le fourgon HK Plywood fait ses preuves pour le transport sûr de vos marchandises. Cadre et châssis sont en acier galvanisé à chaud, les renforts en aluminium sur la carrosserie sont la garantie d'une grande stabilité. Le toit est équipé de gouttières et les portes de joints, vos marchandises restent ainsi sèches en toutes circonstances. Un plancher solide antidérapant et des parois latérales robustes d'une épaisseur de 18 mm sont synonymes de solidité. Une lampe dans l'espace intérieur vous aide à trouver tout ce que vous cherchez. En bref : un fourgon deux essieux aux multiples talents.



Fourgon 1 essieu Plywood avec un capot en bois et aluminium

Le HKU est idéal pour le chargement de marchandises volumineuses. Car vous pouvez relever le capot et charger votre marchandise sur le pont arrière avec les moyens auxiliaires courants. Le pont arrière est assisté par des vérins pour une manipulation plus aisée. Le verrouillage s'effectue par une fermeture crémone sur le pont arrière et de serrures sur le capot. Un système d'arrimage, qui supporte une traction de 400 kg par anneau d'arrimage (contrôlé Dekra), est intégré à l'intérieur. Le plancher et les parois ont une épaisseur de 15 mm. Le sol est muni, en outre, d'un revêtement antidérapant.



Fourgons 1 essieu HKT avec surface rabaisable

Le fourgon malin équipé d'un système d'abaissement intelligent. Une surface de chargement abaissable qui facilite énormément la tâche, avec en outre un angle de montée de seulement 4 à 6 °. La rampe de montée accolée au hayon arrière font de ce fourgon un partenaire idéal pour un chargement facile. La fiabilité de ce fourgon est assurée par un plancher robuste et des parois GFK très stables. Avec l'accessoire optionnel "support moto basculant", le fourgon senko devient un partenaire idéal pour le transport de motos.



Le fourgon pour toutes sortes d'utilisations

La série 5000



Fourgon 1 essieu sandwich version basse, roues extérieures

Ce fourgon sandwich classique à un essieu est disponible dans de nombreuses tailles. Votre marchandise est parfaitement protégée entre les panneaux sandwich d'une épaisseur de 45 mm. Les parois disposent d'un noyau en polyuréthane et d'un revêtement en tôle d'acier galvanisé à poudre sur les deux côtés. De cette façon, elles sont tout aussi peu exposées à la corrosion que les encadrements et le portique arrière en aluminium. L'imperméabilité est assurée par des joints en caoutchouc. Le châssis et le cadre sont également protégés contre la corrosion de façon à ce que vous puissiez longtemps profiter de votre fourgon.



Fourgon tandem sandwich version basse, roues extérieures

Une remorque classique avec un fourgon sandwich stable et durable. Un bois spécial de 18 mm d'épaisseur au sol et des panneaux de 45 mm d'épaisseur comme parois sont la preuve d'une construction robuste. La basse hauteur de chargement et une charge utile comprise entre une et deux tonnes, selon le modèle, font de la remorque HK avec roues extérieures, une solution particulièrement flexible. Ses pièces en métal sont soit en aluminium inoxydable soit en acier galvanisé à chaud. Un plancher à revêtement anti-dérapant et des joints aux portes montrent combien cette remorque vous assiste au quotidien – elle a été pensée dans les moindres détails.



Fourgon tandem sandwich roues dessous

Vous pouvez ainsi charger en toute facilité des marchandises lourdes dans votre fourgon : grâce à une hauteur de chargement de 610 ou 645 mm seulement. La remorque tandem basse roues extérieures a une finition parfaite et est protégée contre la corrosion. La robustesse de la carrosserie est composée de panneaux sandwich de 45 mm. Les parois disposent d'un noyau en polyuréthane et d'un revêtement en tôle d'acier galvanisé à poudre sur les deux côtés. Les encadrements et le portique arrière sont en aluminium. Les pièces plus fortement sollicitées telles que les charnières ou la fermeture de la porte sont fabriquées en acier inoxydable. La remorque est imperméable à l'eau de façon à ce que vos marchandises arrivent en état sec.



Remorque tout polyester REXUS

Le Rexus est un fourgon chic ayant fait ses preuves à l'usage quotidien pour tous ceux qui aiment à se montrer exigeants. Il attire l'attention avec ses lampes chromées, ses jantes en aluminium et sa ligne raffinée qui le fait ressembler à un van. Et pourtant il est parfait pour une utilisation quotidienne. Son châssis Champ, protégé contre la corrosion, est utilisé depuis des années avec succès sur nos vans. Un plancher antidérapant de 21 mm d'épaisseur et des parois latérales GFK renforcées par des parois en bois de verre sont synonymes de solidité. Vous entrez dans la remorque en tout confort par sa porte latérale. Le hayon arrière supporte une charge utile de 1 300 kg. Que vouloir de plus ?



Fourgon Cool pour le transport de vos produits frais

La série 5000



Fourgon 1 essieu Cool Trailer

La remorque Cool a un essieu et une demi-tonne de charge utile. Son plancher de 50 mm est très épais et bien isolé contre la chaleur tout comme les parois sandwich de la carrosserie. Ses parois sont également équipées d'un noyau en polyuréthane et revêtues d'une tôle en acier résistant à la corrosion. De façon à ce que rien ne frotte lors du chargement, les parois sont protégées en plus, jusqu'à une hauteur de 250 mm, par une tôle en aluminium. Pendant que vous chargez la marchandise, votre remorque Cool repose en toute sécurité sur quatre béquilles galvanisées à chaud. Son groupe frigorifique peut refroidir l'espace intérieur à 5 degrés lorsque la température extérieure s'élève à 32 degrés.



Fourgon tandem Cool Trailer

Amène vos marchandises fraîches à destination. Et partout où vous la garez, elle se trouve en sécurité sur ses quatre béquilles télescopiques. Son plancher de 50 mm est très épais et bien isolé contre la chaleur tout comme les parois sandwich de la carrosserie. Il dispose d'un noyau en polyuréthane et d'un revêtement en tôle d'acier galvanisé à poudre sur les deux côtés. Les parois intérieures sont protégées sur une hauteur de 250 mm par une tôle en aluminium. Les portes spéciales de la chambre frigorifique sont parfaitement étanchéifiées et peuvent être ouvertes séparément. Naturellement, une ouverture d'urgence se trouve à l'intérieur. Le groupe de refroidissement assure, avec une température ambiante de 32 degrés, une température de 5 degrés dans l'espace intérieur.



Fourgon frigorifique

Froid, très froid, frigorifique – avec notre remorque frigorifique, vous transportez vos marchandises à des températures inférieures à zéro degré. La plage de réglage est comprise entre + 10 degrés et - 18 degrés. Une très bonne isolation assure ainsi un froid constant dans la cellule du fourgon. Le plancher dispose d'une épaisseur de 80 mm avec un noyau en mousse dure.

Les parois ont la même épaisseur. Elles sont recouvertes d'une tôle en acier et à l'intérieur, en plus, de PVC. Le fourgon frigorifique est conçu de cette façon spécialement pour le transport des aliments dans le strict respect des dispositions de la loi sur les denrées alimentaires. Les ferrures et charnières sont fabriquées, sur ce modèle, en acier inoxydable.

Fourgon magasin pour la vente mobile de marchandises



Fourgon magasin 1 essieu

Notre remorque magasin vous facilite la vente à tous égards. Vous parvenez dans votre remorque de vente par le biais d'une porte d'entrée à l'avant. Un éclairage de qualité supérieure est monté dans les consoles galvanisées. La carrosserie dispose d'un noyau en polyuréthane et d'un revêtement en tôle d'acier galvanisé à poudre sur les deux côtés. Le hayon bien conçu est monté à droite et dispose d'un recouvrement de la charnière avec protection contre la pluie. De cette façon, vos clients restent toujours au sec. Les ressorts à gaz vous assistent pour l'ouverture du hayon. Avez-vous des exigences particulières par rapport à votre remorque de vente ? Informez-vous alors de notre large assortiment d'accessoires.



Fourgon magasin avec double essieu

Quelles que soient les marchandises que vous ayez à vendre : elles arrivent de façon fiable chez vos clients, année après année. Car notre remorque tandem HVK est construite de façon très solide. Son châssis est fabriqué en acier galvanisé à chaud. Les panneaux d'une épaisseur de 45 mm disposent d'un noyau en polyuréthane et d'un revêtement en tôle d'acier galvanisé à poudre sur les deux côtés. Tous les encadrements sont fabriqués en aluminium. De cette façon, rien ne peut rouiller. Le auvent du fourgon équipé de vérins pour vous faciliter la tâche, protégé par une bande bâchée permet à votre clientèle de rester à l'abri. Pour de nombreux autres souhaits d'utilisation, nous disposons des accessoires adaptés dans notre gamme.



Fourgon magasin avec équipement

Une remorque pour tous les usages : grâce à son équipement de série universel, vous pouvez démarrer la vente tout de suite et faire bonne figure à chaque utilisation de la remorque. Le comptoir de vente avec un système de rangement intérieur est déjà monté. Vos clients ont la possibilité de poser leur sac sur une tablette externe dépliable. Vous accédez à votre stand de vente mobile par l'intermédiaire d'une porte verrouillable se trouvant sur le côté frontal. Naturellement, ces remorques sont également résistantes à la corrosion et construites pour durer. Les parois disposent d'un noyau en polyuréthane et d'un revêtement en tôle d'acier galvanisé à poudre sur les deux côtés. Quatre béquilles assurent une bonne stabilité sur tous les terrains. Disponible aussi bien comme modèle 1 essieu que comme modèle tandem.



Fourgon 1 essieu Plywood

Le fourgon d'entrée de gamme 1 essieu basique pour un transport de chargements multiples



- 1** Timon en V galvanisé à chaud par immersion
- 2** Connecteur 13 pôles
Connecteur 7 pôles (HK 752513-15P)
- 3** Plancher de 15 mm d'épaisseur
- 4** Parois latérales et toit en bois multicouche, de 15 mm d'épaisseur avec revêtement en plastique résistant aux UV
- 5** Éclairage intérieur monté
- 6** Porte à un battant avec crémone, charnière et crémone galvanisées
- 7** 6 anneaux d'arrimage dans le profilé de cadre, force de traction de 400 kg par anneau (contrôlés Dekra)
- 8** Roue jockey
- 9** Éclairage multifonctions Humbaur avec feu de recul (pas sur HK 752513-15P)



Porte arrière à un battant

Série 5000

Modèle	HK 752513-15P	HK132513-15P	HK 152513-15P
Dimensions hors-tout en mm	3750 x 1760 x 2110	3775 x 1810 x 2145	3775 x 1810 x 2105
Dimensions intérieures en mm	2510 x 1320 x 1520	2510 x 1320 x 1520	2510 x 1320 x 1520
Poids total admissible en kg	750	1300	1500
Charge utile en kg	365	892	1085
Hauteur de chargement en mm	530	565	580
Pneumatiques en pouces	13	14	14
Épaisseur de contreplaqué en mm	13	15	15

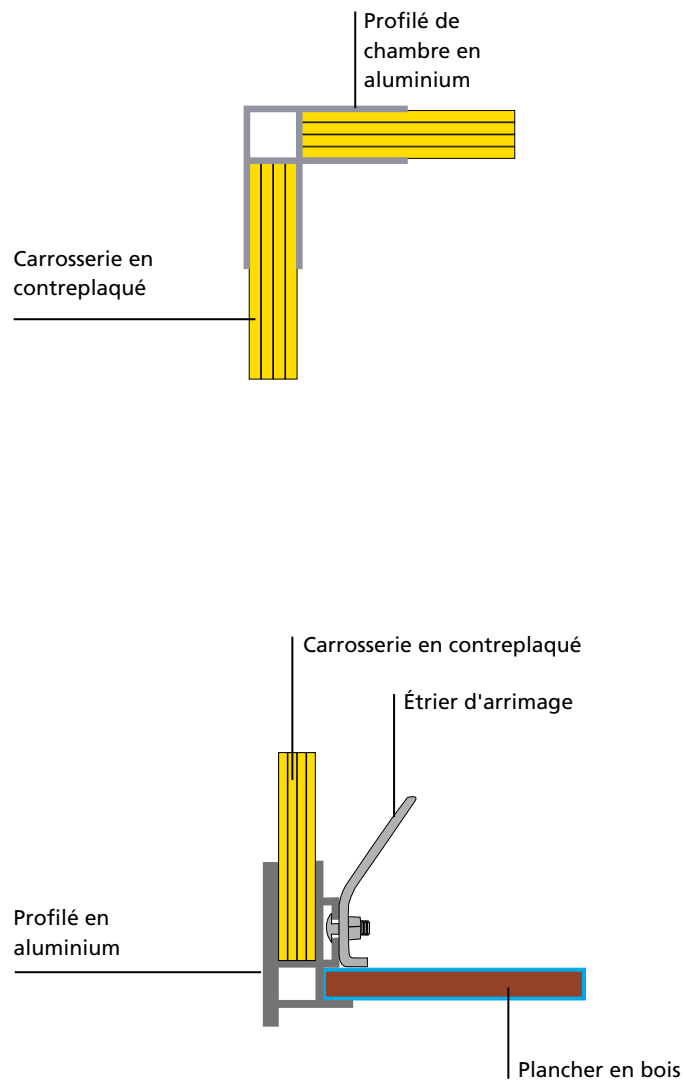
Modèle	HK 133015-18P
Dimensions hors-tout en mm	4380 x 2010 x 2465
Dimensions intérieures en mm	3040 x 1510 x 1800
Poids total admissible en kg	1300
Charge utile en kg	800
Hauteur de chargement en mm	585
Pneumatiques en pouces	15
Épaisseur de contreplaqué en mm	15

- 1 Anneau d'arrimage, déplaçable
- 2 Toit en contreplaqué, de série avec éclairage intérieur

Sous réserve de modifications techniques. Toutes les cotes sont des valeurs approximatives et se rapportent au véhicule de série sans accessoires.
Tout équipement supplémentaire modifie le poids à vide et donc également la charge utile !



Fourgon 1 essieu Plywood



Accessoires (en option) :

- Roue de secours et support de roue de secours
- Béquilles (2 pièces)
- Amortisseurs (pour ou sans limitation de vitesse 100 km/h)
- Adaptateur 13 - 7 pôles
- Adaptateur 7 - 13 pôles
- Points d'arrimage supplémentaires (par paire)
- Barre de blocage pour rail d'ancrage à encoches
- Barre de blocage pour rail d'arrimage à barreaux
- Porte latérale (droite ou gauche), charnières orientées vers l'avant.
- Pont arrière plutôt que porte
- Hayon latéral

Autres accessoires sur demande



Pont arrière en option



Fourgon 1 essieu Plywood avec un capot en bois et aluminium

Avec un capot pratique en bois et aluminium pour des possibilités multifonctionnelles d'utilisation



- 1 **Timon en V galvanisé** à chaud par immersion
- 2 **Connecteur 13 pôles**
- 3 **Plancher** de 15 mm d'épaisseur
- 4 **Parois latérales et toit** en bois multicouche, de 15 mm d'épaisseur avec revêtement en plastique résistant aux UV
- 5 **Pont arrière équipé de vérins et d'une petite rampe de montée**
- 6 **Crémone galvanisée**
- 7 **Couvercle alu-bois** faisant office de toit, muni d'un vérin et de 2 fermetures, verrouillable
- 8 **6 anneaux d'arrimage dans le profilé de cadre**, force de traction de 400 kg par anneau (contrôlés Dekra)
- 9 **Roue jockey**
- 10 **Éclairage multifonctions**
Humbaur avec feu de recul



Série 5000

Modèle	HKU 132513-17P
Dimensions hors-tout en mm	3785 x 1810 x 2295
Dimensions intérieures en mm	2510 x 1320 x 1730
Poids total admissible en kg	1300
Charge utile en kg	835
Hauteur de chargement en mm	530
Pneumatiques en pouces	14
Épaisseur de contreplaqué en mm	15



Sous réserve de modifications techniques. Toutes les cotes sont des valeurs approximatives et se rapportent au véhicule de série sans accessoires. Tout équipement supplémentaire modifie le poids à vide et donc également la charge utile !

Fourgon 1 essieu Plywood avec un capot en bois et aluminium



Accessoires (en option) :

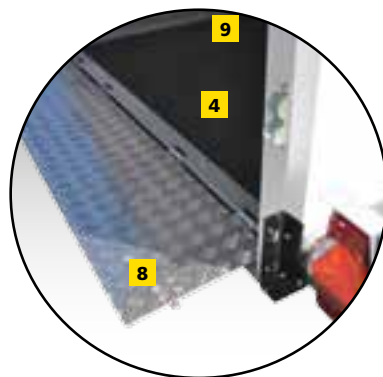
- Roue de secours et support de roue de secours
- Béquilles (2 pièces)
- Armortisseurs (pour ou sans limitation de vitesse 100 km/h)
- Adaptateur 7 - 13 pôles
- Points d'arrimage supplémentaires (par paire)
- Rail d'arrimage à barreaux pour l'arrimage du chargement
- Barre de blocage pour rail d'arrimage à barreaux
- Rail d'ancrage à encoches pour l'arrimage du chargement
- Barre de blocage pour rail d'ancrage à encoches
- Porte latérale avec crémone

Autres accessoires sur demande



Fourgons 1 essieu HKT avec surface rabaisable

Le fourgon intelligent qui vous facilite le chargement



- 1 **Timon en V**, galvanisé à chaud
- 2 **Châssis boulonné, galvanisés à chaud**
- 3 **Ladefläche hydraulisch absenkbar** mit Handpumpe mit **mechanischer Sicherheitsverriegelung** der Schwenkachse im Fahrbetrieb
- 4 **Plancher bois** de 15 mm
- 5 **Parois latérales, parois bois multiplis** de 14 mm avec revêtement GFK
- 6 **Eclairage intérieur**
- 7 **Hayon arrière ouvrable vers le haut**
- 8 **Rampe de montée**
- 9 **4 anneaux intégrés au châssis**, cap. de ch. 400 kg par anneau (certifié DEKRA)
- 10 **Roue jockey**
- 11 **Eclairage multifonction avec feux de recul**



Série 5000

Modèle	HKT 752515-18P	HKT 132515-18P	HKT 152515-18P	HKT 182515-18P	HKT 132817-18P
Dimensions hors-tout en mm	4410 x 2450 x 2240	4410 x 2450 x 2240	4085 x 2250 x 2240	4085 x 2250 x 2240	4410 x 2450 x 2240
Dimensions intérieures en mm	2500 x 1565 x 1800	2500 x 1565 x 1800	2500 x 1565 x 1800	2500 x 1565 x 1800	2800 x 1765 x 1800
Poids total admissible en kg	1500	1350	1500	1800	1350
Charge utile en kg	713	805	955	1240	713
Hauteur de chargement en mm	420	420	420	420	420
Pneumatiques en pouces	13	13	13	13	13
Épaisseur de contreplaqué en mm	14	14	14	14	14
Angle de montée	6°	6°	6°	6°	5°

Modèle	HKT 152817-18P	HKT 182817-18P	HKT 133117-18P	HKT 153117-18P	HKT 183117-18P
Dimensions hors-tout en mm	4410 x 2450 x 2240	4410 x 2450 x 2240	4610 x 2450 x 2240	4610 x 2450 x 2240	4610 x 2450 x 2240
Dimensions intérieures en mm	2800 x 1765 x 1800	2800 x 1765 x 1800	3100 x 1765 x 1800	3100 x 1765 x 1800	3100 x 1765 x 1800
Poids total admissible en kg	1500	1 800	1350	1500	1800
Charge utile en kg	713	1188	709	859	1139
Hauteur de chargement en mm	420	420	420	420	420
Pneumatiques en pouces	13	13	13	13	13
Épaisseur de contreplaqué en mm	14	14	14	14	14
Angle de montée	5°	5°	4°	4°	4°

Sous réserve de modifications techniques. Toutes les cotes sont des valeurs approximatives et se rapportent au véhicule de série sans accessoires. Tout équipement supplémentaire modifie le poids à vide et donc également la charge utile !

Fourgons 1 essieu HKT avec surface rabaisable



Accessoires (en option) :

- Roue SOS et support
- Roue jockey automatique
- Béquilles (la paire)
- Amortisseurs (lim. 100 km)
- Support moto
- Caisse outils sur timon
- Plancher alu au lieu de plancher bois

Autres accessoires sur demande



Fourgon tandem Plywood

Fourgon tandem en cinq versions pour toutes les tâches exigeantes de transport



- 1 **Timon en V galvanisé** à chaud par immersion
- 2 **Connecteur 13 pôles**
- 3 **Plancher** de 15 mm d'épaisseur
- 4 **Parois latérales et toit en bois multicouche, de 15 mm d'épaisseur avec revêtement en plastique résistant aux UV**
- 5 **Éclairage intérieur** monté
- 6 **Porte à double battant avec** crémone, charnière et crémone galvanisées
- 7 **6 anneaux d'arrimage dans le profilé de cadre**, force de traction de 400 kg par anneau (contrôlés Dekra)
- 8 **Roue jockey**
- 9 **Éclairage multifonctions Humbaur avec feu de recul**



Porte arrière à double battant

Série 5000

Modèle	HK 203015-18P	HK 253015-18P	HK 203015-20P
Dimensions hors-tout en mm	4525 x 2026 x 2460	4525 x 2026 x 2460	4525 x 2026 x 2660
Dimensions intérieures en mm	3040 x 1510 x 1800	3040 x 1510 x 1800	3040 x 1510 x 2000
Poids total admissible en kg	2000	2500	2000
Charge utile en kg	1318	1818	1298
Hauteur de chargement en mm	550	550	550
Pneumatiques en pouces	15	15	15
Épaisseur de contreplaqué en mm	15	15	15

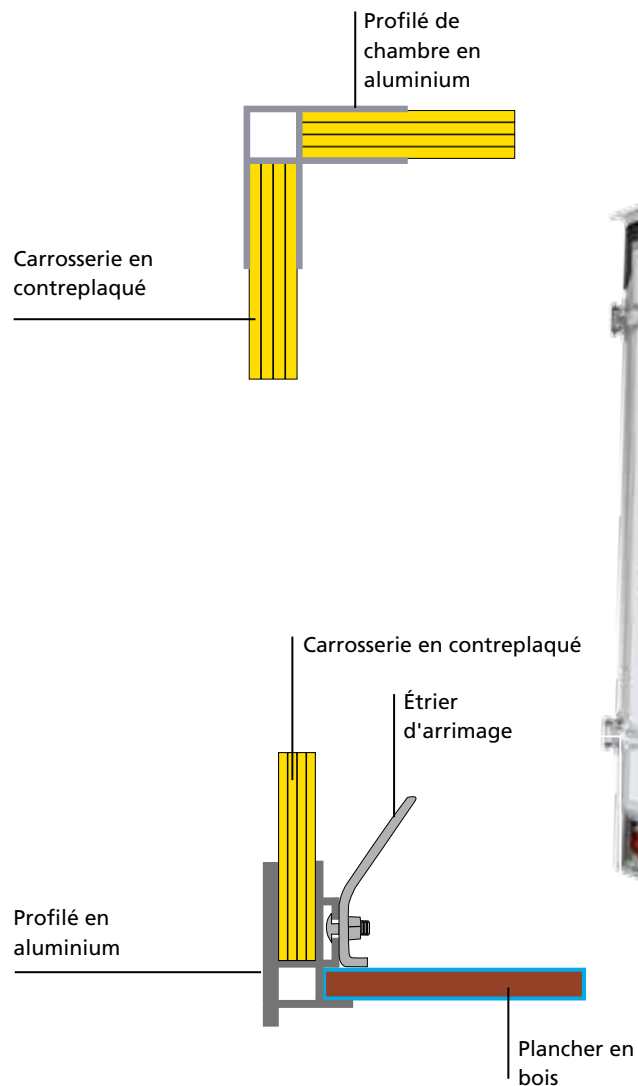
Modèle	HK 253015-20P	HK 254018-20P
Dimensions hors-tout en mm	4525 x 2026 x 2660	5515 x 2318 x 2665
Dimensions intérieures en mm	3040 x 1510 x 2000	4070 x 1810 x 2000
Poids total admissible en kg	2500	2500
Charge utile en kg	1798	1570
Hauteur de chargement en mm	550	560
Pneumatiques en pouces	15	15
Épaisseur de contreplaqué en mm	15	18

- 1** Points d'arrimage déplaçables individuellement (sauf pour le modèle 254018-20P)
- 2** Renforts d'angle massifs en aluminium à revêtement par poudre
- 3** Toit en contreplaqué, de série avec éclairage intérieur

Sous réserve de modifications techniques. Toutes les cotes sont des valeurs approximatives et se rapportent au véhicule de série sans accessoires. Tout équipement supplémentaire modifie le poids à vide et donc également la charge utile !



Fourgon tandem Plywood



Accessoires (en option) :

- Roue de secours et support de roue de secours
- Roue jockey renforcée
- Béquilles (2 pièces)
- Amortisseurs (pour ou sans limitation de vitesse 100 km/h)
- Adaptateur 7 - 13 pôles
- Points d'arrimage supplémentaires (par paire)
- Rail d'arrimage à barreaux pour l'arrimage du chargement
- Barre de blocage pour rail d'arrimage à barreaux
- Rail d'ancrage à encoches pour l'arrimage du chargement
- Barre de blocage pour rail d'ancrage à encoches
- Pont arrière avec pointe et crémone
- Porte latérale avec crémone
- Hayon latéral pour les ventes
- Porte latérale à gauche ou à droite

Autres accessoires sur demande



Fourgon 1 essieu sandwich

Le fourgon indispensable pour un transport protégé de vos marchandises



- 1** Timon en V ou timon carré galvanisé à chaud par immersion
- 2** Connecteur 7 ou 13 pôles
- 3** Plancher de 18 mm d'épaisseur
- 4** Carrosserie composée de panneaux sandwich de 45 mm d'épaisseur
- 5** Portes à un ou deux battants
- 6** Crémone et charnière en acier inoxydable
- 7** Roue jockey
- 8** Éclairage multifonctions Humbaur et feu de recul (pas avec le connecteur 7 pôles)
- 9** Poignée pour les manœuvres



Série 5000

Modèle	HK 752010-15S	HK 102010-15S	HK 752513-15S
Dimensions hors-tout en mm	3530 x 1550 x 2100	3240 x 1550 x 2105	3815 x 1800 x 2120
Dimensions intérieures en mm	2020 x 1055 x 1500	2020 x 1055 x 1500	2510 x 1305 x 1500
Poids total admissible en kg	750	1000	750
Charge utile en kg	430	646	355
Hauteur de chargement en mm	520	520	520
Pneumatiques en pouces	13	13	13
Épaisseur de sandwich en mm	45	45	45

Modèle	HK 132513-15S	HK132513-18S	HK 133014-18S
Dimensions hors-tout en mm	3680 x 1850 x 2145	3680 x 1850 x 2450	4380 x 2010 x 2465
Dimensions intérieures en mm	2510 x 1305 x 1500	2510 x 1305 x 1800	3000 x 1465 x 1800
Poids total admissible en kg	1300	1300	1300
Charge utile en kg	858	735	736
Hauteur de chargement en mm	540	540	540
Pneumatiques en pouces	15	15	15
Épaisseur de sandwich en mm	45	45	45

1 Charnière de porte en acier inoxydable

2 Fenêtre arrière fermée

Sous réserve de modifications techniques. Toutes les cotes sont des valeurs approximatives et se rapportent au véhicule de série sans accessoires. Tout équipement supplémentaire modifie le poids à vide et donc également la charge utile !



1

2



Fourgon 1 essieu sandwich



Accessoires (en option) :

- Roue de secours et support de roue de secours
- Béquilles (2 pièces)
- Amortisseurs (pour ou sans limitation de vitesse 100 km/h)
- Adaptateur 7 - 13 pôles
- Rail d'arrimage à barreaux pour l'arrimage du chargement
- Barre de blocage pour rail d'arrimage à barreaux
- Rail d'ancrage à encoches pour l'arrimage du chargement
- Barre de blocage pour rail d'ancrage à encoches
- Pont arrière avec pointe et crémone
- Groupe frigorifique pour produits frais jusqu'à 7° C
- Porte latérale devant avec crémone
- Hayon latéral ou arrière
- Isolation de sol
- Fourgon, blanc à l'extérieur – gris à l'intérieur
- Aérateur latéral

Autres accessoires sur demande



Fourgon tandem sandwich roues extérieures

Centre de gravité et hauteur de chargement bas grâce aux roues extérieures



- 1 Timon en V galvanisé à chaud par immersion
- 2 Connecteur 13 pôles
- 3 Plancher de 18 mm d'épaisseur
- 4 Carrosserie composée de panneaux sandwich de 45 mm d'épaisseur
- 5 Portes à double battant
- 6 Crémone et charnière en acier inoxydable
- 7 Roue jockey
- 8 Éclairage multifonctions Humbaur avec feu de recul
- 9 Poignée pour les manœuvres



Série 5000

Modèle	HK 162513-18S	HK 202513-18S	HK 252513-18S	HK 203014-18S	HK 253014-18S
Dimensions hors-tout en mm	4030 x 1866 x 2440	4030 x 1866 x 2450	4030 x 1866 x 2470	4500 x 2026 x 2450	4500 x 2026 x 2470
Dimensions intérieures en mm	2510 x 1305 x 1800	2510 x 1305 x 1800	2510 x 1305 x 1800	3000 x 1465 x 1800	3000 x 1465 x 1800
Poids total admissible en kg	1600	2000	2500	2000	2500
Charge utile en kg	1050	1455	1961	1310	1800
Hauteur de chargement en mm	535	550	560	550	560
Pneumatiques en pouces	13	14	15	14	15
Épaisseur de sandwich en mm	45	45	45	45	45

Modèle	HK 203016-18S	HK 253016-18S	HK 203516-18S	HK 253516-18S	HK 254017-18S
Dimensions hors-tout en mm	4520 x 2166 x 2440	4520 x 2166 x 2450	5030 x 2166 x 2440	5030 x 2166 x 2450	5510 x 2318 x 2470
Dimensions intérieures en mm	3000 x 1605 x 1800	3000 x 1605 x 1800	3510 x 1605 x 1800	3510 x 1605 x 1800	4 015 x 1755 x 1800
Poids total admissible en kg	2000	2500	2000	2500	2500
Charge utile en kg	1285	1775	1285	1780	1690
Hauteur de chargement en mm	550	560	550	560	560
Pneumatiques en pouces	14	15	14	15	15
Épaisseur de sandwich en mm	45	45	45	45	45

- 1 Béquilles latérales pour fourgon, en option
- 2 Châssis d'en bas
- 3 Charnière en acier inoxydable

Sous réserve de modifications techniques. Toutes les cotes sont des valeurs approximatives et se rapportent au véhicule de série sans accessoires. Tout équipement supplémentaire modifie le poids à vide et donc également la charge utile !

Fourgon tandem sandwich roues extérieures



Accessoires (en option) :

- Anneaux d'attelage et attelages sur rotule, également réglables en hauteur
- Béquilles (2 pièces)
- Roue de secours avec support
- Armortisseurs (pour ou sans limitation de vitesse 100 km/h)
- Adaptateur 7 - 13 pôles
- Rail d'arrimage à barreaux pour l'arrimage du chargement
- Barre de blocage pour rail d'arrimage à barreaux
- Rail d'ancrage à encoches pour l'arrimage du chargement
- Barre de blocage pour rail d'ancrage à encoches
- Pont arrière avec pointe et crémone
- Groupe frigorifique pour produits frais jusqu'à 7° C
- Câble adaptateur pour groupe frigorifique
- Hayon latéral ou arrière
- Isolation de sol
- Fourgon, blanc à l'extérieur – gris à l'intérieur
- Aérateur latéral

Autres accessoires sur demande

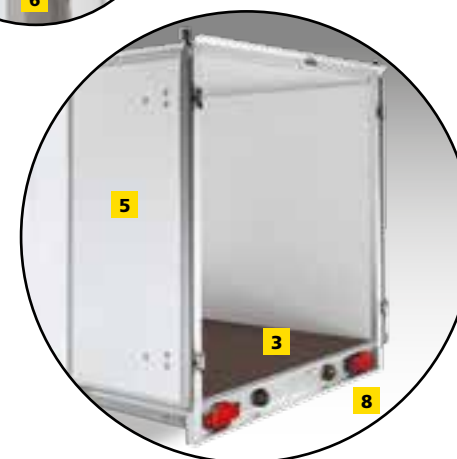


Fourgon tandem sandwich roues dessous

Transport protégé grâce à une bonne hermétisation des portes (joints caoutchouc)



- 1 **Timon en V galvanisé** à chaud par immersion
- 2 **Connecteur 13 pôles**
- 3 **Plancher** de 18 mm d'épaisseur
- 4 **Carrosserie composée de panneaux sandwich** de 45 mm d'épaisseur
- 5 **Portes à double battant**
- 6 **Crémone et charnière en acier inoxydable**
- 7 **Roue jockey**
- 8 **Éclairage multifonctions Humbaur** avec feu de recul
- 9 **Poignée pour** les manœuvres



Série 5000

Modèle	HK 203017-18S	HKN 203017-18S	HK 253017-18S	HKN 253017-18S	HK 303017-18S	HKN 303017-18S
Dimensions hors-tout en mm	4505 x 1858 x 2625	4505 x 1858 x 2510	4505 x 1858 x 2645	4505 x 1858 x 2510	4505 x 1858 x 2655	4505 x 1858 x 2510
Dimensions intérieures en mm	3015 x 1755 x 1800	3015 x 1755 x 1800	3015 x 1755 x 1800	3015 x 1755 x 1800	3015 x 1755 x 1800	3015 x 1755 x 1800
Poids total admissible en kg	2000	2000	2500	2500	3000	3000
Charge utile en kg	1285	1285	1780	1780	2280	2280
Hauteur de chargement en mm	725	610	725	610	755	610
Pneumatiques en pouces	14	10	15	10	14	10
Épaisseur de sandwich en mm	45	45	45	45	45	45

Modèle	HK 203020-18S	HKN 203020-18S	HK 253020-18S	HKN 253020-18S	HK 303020-18S	HKN 303020-18S
Dimensions hors-tout en mm	4500 x 2118 x 2660	4 500 x 2 118 x 2 550	4500 x 2118 x 2680	4500 x 2118 x 2550	4500 x 2118 x 2685	4500 x 2118 x 2550
Dimensions intérieures en mm	3015 x 2015 x 1800	3 015 x 2 015 x 1 800	3015 x 2015 x 1800	3015 x 2015 x 1800	3015 x 2015 x 1800	3015 x 2015 x 1800
Poids total admissible en kg	2000	2 000	2500	2500	3000	3000
Charge utile en kg	1255	1 255	1750	1750	2250	2250
Hauteur de chargement en mm	725	610	735	610	725	610
Pneumatiques en pouces	14	10	15	10	14	10
Épaisseur de sandwich en mm	45	45	45	45	45	45

- 1** Gouttière en aluminium anodisé
- 2** Profilés d'encadrement en aluminium anodisé
- 3** Crémone et charnière en acier inoxydable

Sous réserve de modifications techniques. Toutes les cotes sont des valeurs approximatives et se rapportent au véhicule de série sans accessoires. Tout équipement supplémentaire modifie le poids à vide et donc également la charge utile !

Fourgon tandem sandwich roues dessous



Accessoires (en option) :

- Anneaux d'attelage et attelages sur rotule
- Roue jockey renforcée
- Béquilles télescopiques (la paire)
- Roue de secours avec support
- Armotisseurs (pour ou sans limitation de vitesse 100 km/h)
- Adaptateur 7 - 13 pôles
- Rail d'arrimage à barreaux pour l'arrimage du chargement
- Barre de blocage pour rail d'arrimage à barreaux
- Rail d'ancrage à encoches pour l'arrimage du chargement
- Barre de blocage pour rail d'ancrage à encoches
- Pont arrière avec pointe et crémone
- Groupe frigorifique pour produits frais jusqu'à 7° C
- Câble adaptateur pour groupe frigorifique
- Porte latérale à l'avant
- Hayon latéral ou arrière
- Isolation de sol
- Fourgon, blanc à l'extérieur – gris à l'intérieur
- Aérateur latéral

Autres accessoires sur demande

Série 5000

Modèle	HK 204017-20S	HKN 204017-20S	HK 254017-20S	HKN 254017-20S	HK 304017-20S	HKN 304017-20S
Dimensions hors-tout en mm	5500 x 1858 x 2830	5500 x 1858 x 2710	5500 x 1858 x 2850	5500 x 1858 x 2710	5500 x 1858 x 2850	5500 x 1858 x 2710
Dimensions intérieures en mm	4015 x 1755 x 2000	4015 x 1755 x 2000	4015 x 1755 x 2000	4015 x 1755 x 2000	4015 x 1755 x 2000	4015 x 1755 x 2000
Poids total admissible en kg	2000	2000	2500	2500	3000	3000
Charge utile en kg	1115	1115	1605	1605	2150	2150
Hauteur de chargement en mm	725	610	735	610	755	610
Pneumatiques en pouces	14	10	15	10	14	10
Épaisseur de sandwich en mm	45	45	45	45	45	45
Modèle	HK 254020-20S	HKN 254020-20S	HK 304020-20S	HKN 304020-20S	HK 255020-20S	HKN 255020-20S
Dimensions hors-tout en mm	5505 x 2118 x 2880	5505 x 2118 x 2750	5505 x 2118 x 2885	5505 x 2118 x 2750	6515 x 2118 x 2880	6500 x 2118 x 2750
Dimensions intérieures en mm	4015 x 2015 x 2000	4015 x 2015 x 2000	4015 x 2015 x 2000	4015 x 2015 x 2000	5015 x 2015 x 2000	5015 x 2015 x 2000
Poids total admissible en kg	2500	2500	3000	3000	2500	2500
Charge utile en kg	1558	1571	2140	2140	1383	1460
Hauteur de chargement en mm	735	610	725	610	735	645
Pneumatiques en pouces	15	10	14	10	15	13
Épaisseur de sandwich en mm	45	45	45	45	45	45
Modèle	HK 305020-20S	HKN 305020-20S	HK 355020-20S	HK 255024-20S	HKN 255024-20S	HK 305024-20S
Dimensions hors-tout en mm	6515 x 2118 x 2890	6500 x 2118 x 2750	6525 x 2118 x 2890	6815 x 2550 x 2980	6815 x 2521 x 2775	6815 x 2521 x 2890
Dimensions intérieures en mm	5015 x 2015 x 2000	5015 x 2015 x 2000	5015 x 2015 x 2000	5015 x 2420 x 2000	5015 x 2420 x 2000	5015 x 2420 x 2000
Poids total admissible en kg	3000	3000	3500	2500	2500	3000
Charge utile en kg	1960	1960	2255	1254	1324	1840
Hauteur de chargement en mm	755	645	770	735	645	755
Pneumatiques en pouces	14	13	14	15	13	14
Épaisseur de sandwich en mm	45	45	45	45	45	45

Sous réserve de modifications techniques. Toutes les cotes sont des valeurs approximatives et se rapportent au véhicule de série sans accessoires. Tout équipement supplémentaire modifie le poids à vide et donc également la charge utile !

Fourgon tandem sandwich roues dessous



1 Tirant de porte en acier inoxydable

2 Poignée de manœuvre

3 Châssis

Série 5000

Modèle	HKN 305024-20S	HK 355024-20S	HK 255024-20S	HKN 255024-20S	HK 305024-20S	HKN 305024-20S
Dimensions hors-tout en mm	6815 x 2521 x 2775	6 765 x 2 521 x 2 890	6815 x 2546 x 2885	6815 x 2546 x 2775	6815 x 2546 x 2890	6815 x 2546 x 2775
Dimensions intérieures en mm	5015 x 2420 x 2000	5015 x 2420 x 2000	5015 x 2445 x 000	5015 x 2445 x 2000	5015 x 2445 x 2000	5015 x 2445 x 2000
Poids total admissible en kg	3000	3500	2500	2500	3000	3000
Charge utile en kg	1840	2240	1234	1234	1820	1820
Hauteur de chargement en mm	645	770	735	645	755	645
Pneumatiques en pouces	13	14	15	13	14	13
Épaisseur de sandwich en mm	45	45	45	45	45	45
Modèle	HK 355024-20S	HK 256020-20S	HKN 256020-20S	HK 306020-20S	HKN 306020-20S	HK 356020-20S
Dimensions hors-tout en mm	6765 x 2550 x 3035	7 515 x 2 118 x 2 880	7500 x 2118 x 2775	7515 x 2118 x 2890	7500 x 2118 x 2775	7525 x 2118 x 2890
Dimensions intérieures en mm	5015 x 2445 x 2000	6015 x 2015 x 2000	6015 x 2015 x 2000	6015 x 2015 x 2000	6015 x 2015 x 2000	6015 x 2015 x 2000
Poids total admissible en kg	3500	2500	2500	3000	3000	3500
Charge utile en kg	2220	1310	1320	1820	1820	2320
Hauteur de chargement en mm	770	735	645	755	645	770
Pneumatiques en pouces	14	15	13	14	13	14
Épaisseur de sandwich en mm	45	45	45	45	45	45
Modèle	HK 256024-20S	HK 306024-20S	HK 356024-20S	HK 256024-20S	HK 306024-20S	HK 356024-20S
Dimensions hors-tout en mm	7815 x 2521 x 2890	7815 x 2521 x 2885	7775 x 2521 x 2885	7815 x 2546 x 2890	7815 x 2546 x 2885	7775 x 2546 x 2885
Dimensions intérieures en mm	6015 x 2420 x 2000	6015 x 2420 x 2000	6015 x 2420 x 2000	6015 x 2445 x 2000	6015 x 2445 x 2000	6015 x 2445 x 2000
Poids total admissible en kg	2500	3000	3500	2500	3000	3500
Charge utile en kg	1140	1 710	1906	1120	1670	2170
Hauteur de chargement en mm	735	755	770	735	755	770
Pneumatiques en pouces	15	14	14	15	14	14
Épaisseur de sandwich en mm	45	45	45	45	45	45

Sous réserve de modifications techniques. Toutes les cotes sont des valeurs approximatives et se rapportent au véhicule de série sans accessoires. Tout équipement supplémentaire modifie le poids à vide et donc également la charge utile !

Fourgon tandem sandwich roues dessous



1

2



3



- 1 Hayon latéral sur hauteur maximale
- 2 Bras support de la crémone en acier inoxydable
- 3 Crémone en acier inoxydable



Accessoires (en option) :

- Anneaux d'attelage et attelages sur rotule, timon réglable en hauteur
- Béquilles télescopiques (la paire)
- Roue de secours avec support
- Amortisseurs (pour ou sans limitation de vitesse 100 km/h)
- Adaptateur 7 - 13 pôles
- Rail d'arrimage à barreaux pour l'arrimage du chargement
- Barre de blocage pour rail d'arrimage à barreaux
- Rail d'ancrage à encoches pour l'arrimage du chargement
- Barre de blocage pour rail d'ancrage à encoches
- Pont arrière avec pointe et crémone
- Groupe frigorifique pour produits frais jusqu'à 7° C
- Câble adaptateur pour groupe frigorifique
- Porte latérale devant
- Hayon latéral ou arrière
- Isolation de sol
- Fourgon, blanc à l'extérieur – gris à l'intérieur
- Aérateur latéral

Autres accessoires sur demande



Remorque tout polyester Rexus

Ce transporteur est un point de mire absolu – look cool en style rétro pour votre transport



- 1 Châssis Champ à longerons**, galvanisé à chaud avec amortisseur / adapté à une vitesse de 100 km/h
- 2 Connecteur 13 pôles**
- 3 Plancher** de 21 mm d'épaisseur
- 4 Carrosserie entièrement en polyester**, 7 coloris au choix
- 5 6 anneaux d'arrimage montés au sol** pour l'arrimage du chargement
- 6 Pont arrière** avec amortisseur pneumatique, verrouillable. Charge utile 1 300 kg, contrôlée Dekra
- 7 Porte latérale devant** avec verrouillage trois points, verrouillable
- 8 Jantes en aluminium**
- 9 Roue jockey**
- 10 3ème feu stop**



Portes à double battant en option au lieu du pont arrière

Série 5000

Modèle	REXUS
Dimensions hors-tout en mm	4596 x 2080 x 2345
Dimensions intérieures en mm	3250 x 1500 x 1800
Poids total admissible en kg	2000
Charge utile en kg	1285
Hauteur de chargement en mm	460
Carrosserie	Entièrement en polyester
Pneumatiques en pouces	15



- 1 Châssis Champ pour une stabilité et une tenue de route optimales
- 2 Jantes en aluminium, feux arrière et barres pare-cycliste design
- 3 Portes latérales avec verrouillage 3 points fermant à clé
- 4 Pont arrière avec 2 vérins, recouvert d'une tôle en aluminium striée, en option



Sous réserve de modifications techniques. Toutes les cotes sont des valeurs approximatives et se rapportent au véhicule de série sans accessoires. Tout équipement supplémentaire modifie le poids à vide et donc également la charge utile !


Remorque tout polyester **Rexus**



Accessoires (en option) :

- Roue de secours et support de roue de secours
- Support pour moto
- Rail d'arrimage à barreaux pour l'arrimage du chargement
- Barre de blocage pour rail d'arrimage à barreaux
- Rail d'ancrage à encoches pour l'arrimage du chargement
- Barre de blocage pour rail d'ancrage à encoches
- Pièces de fixation pour rail de blocage du chargement
- Sangle pour moto 25 mm, 4 pièces
- Accouplement de sécurité AKS 2 000 kg
- Béquilles stabilisatrices (la paire)
- Plancher granilastique
- Portes à double battant au lieu du pont arrière
- Aérateur latéral
- Anneaux d'arrimage
- Eclairage intérieur

Autres accessoires sur demande



« Nous n'avons pas
seulement des
fans... mais aussi de
véritables **adeptes** ! »

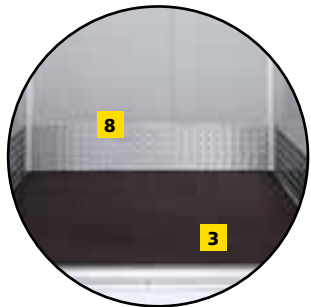
Les partenaires parfaits pour un transport sûr





Fourgon 1 essieu et tandem **Cool Trailer**

Les remorques Cool Trailer – parfaites pour le transport de vos marchandises refroidies



- 1** Timon en V galvanisé à chaud par immersion
- 2** Connecteur 13 pôles
- 3** Plancher isolé de 50 mm d'épaisseur
- 4** Carrosserie constituée de panneaux sandwich de 45 mm d'épaisseur et éclairage intérieur
- 5** Portes frigorifiques à double battant avec ouverture d'urgence de l'intérieur, verrouillables
- 6** Charnière en acier inoxydable
- 7** Groupe froid HCU 1 (pour fourgon jusqu'à 3000 mm), HCU 2 (jusqu'à 3510 mm, HCU 3 (jusqu'à 4015 mm).
- 8** Revêtement de protection alu gaufré de 250 mm sur 3 côtés
- 9** 4 béquilles avec sous-construction vissées dans le cadre
- 10** Roue jockey
- 11** Éclairage multifonctions Humbaur avec feu de recul



Série 5000

Modèle	HGK 1325173-19S50 1A	HGK 253017-19S50	HGK 303017-19S50	HGK 253517-19S50
Dimensions hors-tout en mm	3890 x 1850 x 2640	4500 x 2302 x 2700	4500 x 2302 x 2710	5025 x 2302 x 2700
Dimensions intérieures en mm	2510 x 1305 x 1970	3000 x 1755 x 1970	3000 x 1755 x 1970	3510 x 1755 x 1970
Poids total admissible en kg	1300	2500	3000	2500
Charge utile en kg	528	1488	1960	1398
Hauteur de chargement en mm	560	560	580	580
Dimensions d'ouverture de la porte arrière en mm	1225 x 1930	1675 x 1930	1675 x 1930	1675 x 1930
Groupe frigorifique	HCU 1	HCU 1	HCU 1	HCU 2
Pneumatiques en pouces	15	15	14	15

Modèle	HGK 303517-19S50	HGK 254017-19S50	HGK 304017-19S50	HGK 354017-19S50
Dimensions hors-tout en mm	5025 x 2302 x 2710	5520 x 2302 x 2700	5520 x 2302 x 2710	5665 x 2381 x 2730
Dimensions intérieures en mm	3510 x 1755 x 1970	4015 x 1755 x 1970	4015 x 1755 x 1970	4015 x 1755 x 1970
Poids total admissible en kg	3000	2500	3000	3500
Charge utile en kg	1876	1308	1792	2267
Hauteur de chargement en mm	580	580	580	580
Dimensions d'ouverture de la porte arrière en mm	1675 x 1930	1675 x 1930	1675 x 1930	1675 x 1930
Groupe frigorifique	HCU 2	HCU 3	HCU 3	HCU 3
Pneumatiques en pouces	14	15	14	14

Agrégat

Plage de réglage de la température de refroidissement :
de + 5 °C à + 15 °C

Température ambiante autorisée :
de + 12 °C à + 43 °C

Raccordement au réseau (V – Ph – Hz) :
230 – 1 – 50 + N + Pe

Puissance de refroidissement à une température de chambre frigorifique de + 5 °C

Température ambiante + 32 °C

Modèle HCU 1 : 1 460 watt

Modèle HCU 2 : 1 850 watt

Modèle HCU 3 : 2 450 watt

Puissance absorbée en fonctionnement de refroidissement

avec Ta + 32 °C :

Modèle HCU 1 : 828 watt

Modèle HCU 2 : 884 watt

Modèle HCU 3 : 1 528 watt

Volume d'air de l'évaporateur :

Modèle HCU 1 : 700 m³ / h

Modèle HCU 2 : 700 m³ / h

Modèle HCU 3 : 1 400 m³ / h

Fourgon 1 essieu et tandem **Cool Trailer**



- 1 Charnière en acier inoxydable
- 2 Composants intérieurs de qualité performante en alu.
- 3 Protection contre le frottement en tôle d'aluminium striée
- 4 Béquilles télescopiques à manivelle avec cadre de support massif galvanisé à chaud par immersion

Accessoires (en option) :

- Timon réglable en hauteur
- Roue de secours et support de roue de secours
- Armotisseurs (pour ou sans limitation de vitesse 100 km/h)
- Adaptateur 7 - 13 pôles
- Protection groupe frigorifique
- Câble adaptateur de 2,5 m, prise femelle CEE sur fiche à contact de terre
- Câble adaptateur de 2,5 m
- Rail d'arrimage à barreaux pour l'arrimage du chargement
- Barre de blocage pour rail d'arrimage à barreaux
- Rail d'ancrage à encoches pour l'arrimage du chargement
- Barre de blocage pour rail d'ancrage à encoches

Autres accessoires sur demande



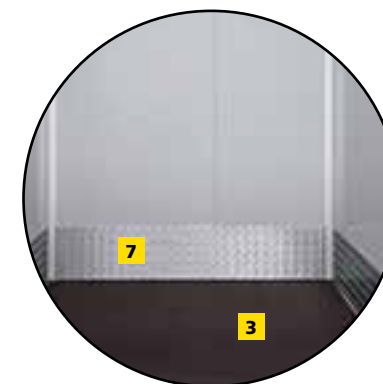


Fourgon frigorifique tandem

Le fourgon frigorifique tandem amène votremarchandise toujours à bonne température à destination.



- 1** Timon en V galvanisé à chaud par immersion
- 2** Connecteur 13 pôles
- 3** Plancher isolé de 80 mm d'épaisseur
- 4** Carrosserie constituée de panneaux sandwich de 80 mm d'épaisseur et éclairage de l'espace intérieur
- 5** Portes frigorifiques à double battant avec 2 crémones, verrouillables
- 6** Charnière et crémone en acier inoxydable
- 7** Revêtement de protection alu gaufré de 250 mm sur 3 côtés
- 8** Roue jockey
- 9** Éclairage multifonctions Humbaur avec feu de recul



Série 5000

Modèle	TK 252915	TK 253415	TK 253916
Dimensions hors-tout en mm	4530 x 2176 x 3030	5035 x 2176 x 3030	5530 x 2326 x 3030
Dimensions intérieures en mm	2925 x 1535 x 2300	3435 x 1535 x 2300	3945 x 1685 x 2300
Poids total admissible en kg	2500	2500	2500
Charge utile en kg	1470	1420	1370
Hauteur de chargement en mm	620	620	620
Dimensions d'ouverture de la porte arrière en mm	1525 x 2280	1525 x 2280	1675 x 2280
Groupe frigorifique en option jusqu'à 0 °C	240 OBN	240 OBN	240 OBN
Groupe frigorifique en option jusqu'à -18 °C	240 OBN	330 VBN	330 VBN
Pneumatiques en pouces	15	15	15

- 1 Ferrures et charnière en acier inoxydable, porte arrière à double battant de 85 mm d'épaisseur
- 2 Fermeture en acier inoxydable, multiples garnitures d'étanchéité à la porte, chaque porte verrouillable individuellement
- 3 Unité d'espace intérieur de qualité supérieure en aluminium, en option

Sous réserve de modifications techniques. Toutes les cotes sont des valeurs approximatives et se rapportent au véhicule de série sans accessoires.

Agrégat (en option)

Plage de réglage de la température de refroidissement :

de + 10 °C à - 18 °C

Température ambiante autorisée :

de + 10 °C à + 38 °C (sur le modèle 240 OBN)

de + 0 °C à + 38 °C (sur le modèle 330 VBN)

Raccordement au réseau :

230 V/1P/50 Hz+N

Puissance de refroidissement à une température de chambre frigorifique de -18 °C

Température ambiante + 32 °C

Modèle 240 OBN : 1 300 watt

Modèle 330 VBN : 2 010 watt

Puissance absorbée en fonctionnement de refroidissement avec Ta + 32 °C :

Modèle 240 OBN : 1 740 watt

Modèle 330 VBN : 2 630 watt

Volume d'air de l'évaporateur :

Modèle 240 OBN : 1 400 m³ / h

Modèle 330 VBN : 2 000 m³ / h

Fourgon frigorifique tandem



Accessoires (en option) :

- 2 béquilles réglables
- 2 béquilles télescopiques à manivelle
- Roue de secours et support de roue de secours
- Amortisseurs (pour ou sans limitation de vitesse 100 km/h)
- Porte latérale avant essieu
- Eclairage intérieur avec interrupteur
- Rail au plafond
- Crochet viande
- Adaptateur 7 - 13 pôles
- Groupe frigorifique jusqu'à -18°C
- Groupe électrogène sur le timon
- Câble adaptateur de 2,5 m, prise femelle CEE sur fiche à contact de terre
- Câble adaptateur de 2,5 m
- Rail d'arrimage à barreaux pour l'arrimage du chargement
- Barre de blocage pour rail d'arrimage à barreaux
- Rail d'ancrage à encoches pour l'arrimage du chargement
- Barre de blocage pour rail d'ancrage à encoches

Autres accessoires sur demande



Fourgon magasin sans équipement

Les fourgons magasin Humbaur – l'allié indispensable pour vos ventes itinérantes.

Disponible en tant que fourgon 1 essieu ou double essieu.

- 1 **Timon en V galvanisé** à chaud par immersion
- 2 **Connecteur 13 pôles**
- 3 **Plancher de 18 mm d'épaisseur avec revêtement de sol en PVC**
- 4 **Carrosserie composée de panneaux sandwich de 45 mm d'épaisseur**
- 5 **Porte avant, verrouillable**, marche-pied en tôle d'aluminium striée sur le timon
- 6 **Hayon muni de vérins à droite dans le sens de la marche, verrouillable de l'intérieur**
- 7 **4 béquilles caravane**
- 8 **Remontée de 565 mm sous le hayon**
- 9 **Passages de roue** intégrés dans la carrosserie
- 10 **2 poignées de manœuvre**
- 11 **Roue jockey**
- 12 **Éclairage multifonctions Humbaur avec feu de recul**



Série 5000

Modèle	HVK 132921	HVK 152921	HVK 133421	HVK 153421	HVK 183421	HVK 153921
Dimensions hors-tout en mm	4470 x 2260 x 2880	4470 x 2260 x 2885	4975 x 2260 x 2880	4975 x 2260 x 2885	4975 x 2260 x 2885	5500 x 2260 x 2885
Dimensions intérieures en mm	2945 x 2115 x 2300	2945 x 2115 x 2300	3450 x 2115 x 2300	3450 x 2115 x 2300	3450 x 2115 x 2300	3970 x 2115 x 2300
Poids total admissible en kg	1350	1500	1350	1500	1800	1500
Charge utile en kg	490	640	420	570	860	490
Pneumatiques en pouces	15	14	15	14	14	14
Épaisseur de la carrosserie sandwich en mm	45	45	45	45	45	45

Modèle	HVK 183921	HVK 203421	HVK 253421	HVK 203921	HVK 253921
Dimensions hors-tout en mm	5500 x 2260 x 2885	5280 x 2260 x 2860	5280 x 2260 x 2880	5800 x 2260 x 2860	5800 x 2260 x 2880
Dimensions intérieures en mm	3970 x 2115 x 2300	3450 x 2115 x 2300	3450 x 2115 x 2300	3970 x 2115 x 2300	3970 x 2115 x 2300
Poids total admissible en kg	1800	2000	2500	2000	2500
Charge utile en kg	780	980	1480	910	1410
Pneumatiques en pouces	14	14	15	14	15
Épaisseur de la carrosserie sandwich en mm	45	45	45	45	45

- 1** Echelon en tôle d'aluminium striée sur le timon
- 2** Dispositif d'arrêt des ressorts à gaz du volet pour les ventes
- 3** Armoire des bouteilles à gaz avec porte extérieure, en option

Fourgon magasin sans équipement



Accessoires (en option) :

- Roue de secours et support de roue de secours
- Amortisseurs (pour ou sans limitation de vitesse 100 km/h)
- Hayon supplémentaire à l'arrière
- Aérateur de toit
- Portillon extérieur pour rangement bouteilles à gaz
- Armoire des bouteilles à gaz avec accès extérieur
- Tiroir-caisse
- Pack hygiène (distributeur de savon et porte-serviette)
- Double lavabo avec placard (y compris réservoir d'eau)
- Encastrement pour lavabo
- Prises diverses
- Double prise de 10 A
- Coffret de distribution (16 A et 10 A)
- Néon supplémentaire
- Adaptateur 7 - 13 pôles

Autres accessoires sur demande

Série 5000

Modèle	HVKU 132921	HVKU 152921	HVKU 133421	HVKU 153421	HVKU 183421	HVKU 153921
Dimensions hors-tout en mm	4470 x 2260 x 2880	4470 x 2260 x 2885	4975 x 2260 x 2880	4975 x 2260 x 2885	4975 x 2260 x 2885	5500 x 2260 x 2885
Dimensions intérieures en mm	2945 x 2115 x 2300	2945 x 2115 x 2300	3450 x 2115 x 2300	3450 x 2115 x 2300	3450 x 2115 x 2300	3970 x 2115 x 2300
Poids total admissible en kg	1350	1500	1350	1500	1800	1500
Charge utile en kg	323	473	232	382	672	279
Pneumatiques en pouces	15	14	15	14	14	14
Épaisseur de la carrosserie sandwich en mm	45	45	45	45	45	45

Modèle	HVKU 183921	HVKU 203421	HVKU 253421	HVKU 203921	HVKU 253921
Dimensions hors-tout en mm	5500 x 2260 x 2885	5280 x 2260 x 2860	5280 x 2260 x 2860	5800 x 2260 x 2860	5800 x 2260 x 2860
Dimensions intérieures en mm	3970 x 2115 x 2300	3450 x 2115 x 2300	3450 x 2115 x 2300	3970 x 2115 x 2300	3970 x 2115 x 2300
Poids total admissible en kg	1 800	2000	2500	2000	2500
Charge utile en kg	569	792	1292	699	1199
Pneumatiques en pouces	14	14	15	14	15
Épaisseur de la carrosserie sandwich en mm	45	45	45	45	45

1 Vue intérieure 1

2 Vue intérieure 2

Fourgon magasin avec équipement

Aménagé de série pour
l'utilisation mobile rapide

- 1** Comptoir de vente avec étagères
- 2** Étagères intérieures au-dessus du comptoir
- 3** Tablette rabattable

Accessoires (en option) :

- Roue de secours et support de roue de secours
- Armortisseurs (pour ou sans limitation de vitesse 100 km/h)
- Hayon supplémentaire à l'arrière
- Aérateur de toit
- Portillon extérieur pour rangement bouteilles à gaz
- Armoire des bouteilles à gaz avec accès extérieur
- Tiroir-caisse
- Pack hygiène (distributeur de savon et porte-serviette)
- Double lavabo avec placard (y compris réservoir d'eau)
- Encastrement pour lavabo
- Plan de travail à gauche supplémentaire
- Prises diverses
- Double prise de 10 A
- Coffret de distribution (16 A et 10 A)
- Néon supplémentaire
- Adaptateur 7 - 13 pôles

Autres accessoires sur demande



Accessoires optionnels – en fonction de vos besoins

Carrosserie



Pont arrière plutôt que porte arrière



Aérateur de toit



Armoire des bouteilles à gaz avec accès extérieur



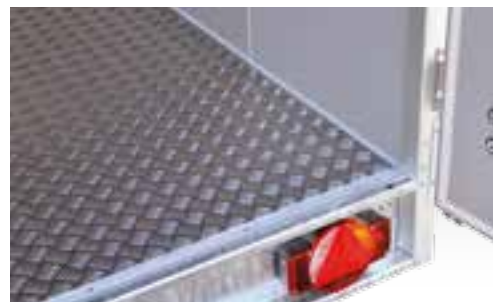
Aérateur latéral 445 x 150 mm pour fourgon sandwich



Porte latérale avec crémone d'une hauteur intérieure de 1 500 - 2 300 mm



Éclairage de l'espace intérieur (disponible aussi avec commutateur séparé)



Panneau du plancher recouvert d'une tôle en aluminium striée



Groupe électrogène sur le timon



Peinture et marquage individuels



Hayon



Marche de sécurité (Safety-Step)

Éclairage / système électrique



Adaptateur 7 - 13 pôles



Câble adaptateur de 2,5 m de long, prise femelle CEE sur fiche à contact de terre



Prise d'alimentation, 230 V

Châssis



Anneau d'attelage DIN pour timon réglable en hauteur



Timon réglable en hauteur (dispositif attelage à boule ou anneau DIN en option (non compris))



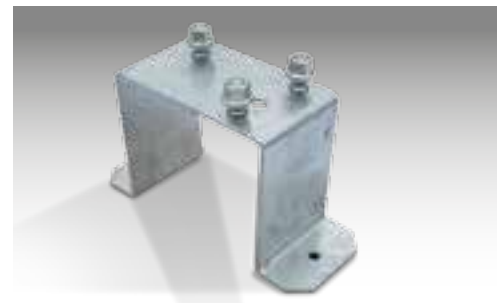
Dispositif d'attelage sur rotule pour timon réglable en hauteur



Timon long



Amortisseur (monté) y compris activation de 100 km/h
Amortisseur (non monté) sans activation de 100 km/h



Support roue de secours (non fixé)



Béquilles (la paire)



Béquilles télescopiques à manivelle pour fourgons (2 pièces)



Roue de secours (sur la paroi avant)

Accessoires optionnels – en fonction de vos besoins

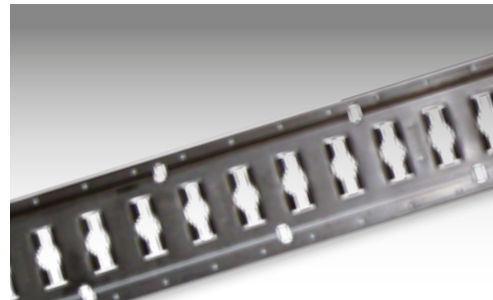
Arrimage du chargement



Anneaux de fixation encastrés montés dans le plancher de bois, force de traction de chaque anneau : 0,2 t (4 pièces)



Crochet boucher



Rail de blocage du chargement (VA) à encoches

Antivol



Cadenas pour toutes les remorques freinées jusqu'à 3 500 kg



Anneaux de fixation encastrés montés dans le plancher de bois, force de traction par anneau 0,4 t (4 ou 6 pièces)



Anneaux rabattables (4 pièces)



Rail d'ancrage à encoches avec barre de blocage



Sabot métallique avec cadenas



Rail



Points d'arrimage supplémentaires (par paire)



Rail d'arrimage à barreaux avec barre de blocage



Rail de transport avec étrier (fourni non fixé)

Refroidissement



Protection groupe frigorifique

Équipement intérieur



Cache de caisson lorsqu'aucun bloc-évier n'est installé



Comptoir de vente avec étagères intérieures, plan de travail (à droite) avec placard



Support intérieur au-dessus du volet pour les ventes, en option avec lampe au néon, 230 V



Groupe de refroidissement jusqu'à 0°C / 220 V (jusqu'à -18°C sur demande)



Evier double bac encastrement lavabo (si plan de travail non présent)



Tiroir-caisse



Double prise (16 ampères)



Groupe frigorifique pour produits frais jusqu'à +3,5°C



Pack hygiène avec distributeur de savon et porte-serviette



Tablette rabattable pour les sacs



Coffret de distribution avec FI et fusible (16 ampères)



Le groupe **Humbaur**



Competence in Trailers

« **Qualité** made
in **Germany...** »

...est notre credo depuis la création de l'entreprise en 1957. Grâce à ses quelques 415 modèles fabriqués en série et conçus pour un usage privé ou professionnel, la société Humbaur compte désormais parmi les principaux constructeurs de remorques en Europe.

Une entreprise innovante et expérimentée. Présence dans toute l'Europe et au-delà. En tant qu'entreprise familiale de taille moyenne dirigée par son propriétaire, nous connaissons les

besoins de nos clients et savons de quelle manière ils travaillent. C'est la raison pour laquelle nous développons, fabriquons et testons nos produits avec le plus grand soin. Des idées novatrices, une production des plus modernes, une concentration claire sur la qualité et une assistance qualifiée et étendue font notre force. Des atouts que nous mettons au service de nos clients.

Ulrich Humbaur
Sociétaire, Directeur & CEO



Competence in Trailers



Competence in Trailers

Venez voir notre assortiment...

Nous proposons de nombreux modèles différents de remorques. Jetez un œil sur nos catalogues, sur nos remorques à **un ou deux essieux**, sur nos **porte-voitures, vans ou bétailières** et **transporteurs universels**, sur nos **remorques TP** et **surbaissées** ainsi que sur nos **remorques de transport**. Nous fabriquons également volontiers des modèles spéciaux répondant à vos besoins. N'hésitez pas à nous contacter !



Humbaур GmbH • Mercedesring 1 • 86368 Gersthofen • Tél. 0821 24929-0 • info@humbaур.com • www.humbaур.com

Consigne de sécurité ! L'utilisation de la remorque doit s'effectuer exclusivement dans le strict respect des règles de circulation routière, des prescriptions de l'association professionnelle et des règles relatives à la sécurité de l'arrimage du chargement. Nous déclinons toute responsabilité pour les erreurs ainsi que les fautes d'impression. Sous réserve de modifications techniques. Toutes les cotés sont des valeurs approximatives et se rapportent au véhicule de série sans accessoires. Imprimé en Allemagne. Reproduction interdite. photographies non contractuelles, certains vans comportent des équipements spéciaux. Réf. de commande 009.00012. - État : 05/16.